

# Bussières

13 juin 2025





# *Cribraria argillacea*



Quelques spécimens se sont formés correctement



Vu immature le 9 juin



Retrouvé presque mûr le jour de la sortie mais les chaudes journées de la semaine ont perturbé leur développement.

# *Ceratiomyxa porioides*

Fructification  
étalée, formée  
d'alvéoles aux  
contours réguliers  
ou denticulés.  
Couleur variant du  
blanc au jaune.





# *Amanita rubescens*

Elle se reconnaît aux taches lie de vin dans les meurtrissures, surtout à la base du pied.  
Bon comestible à condition de la peler et de bien la cuire.  
Toxique crue.



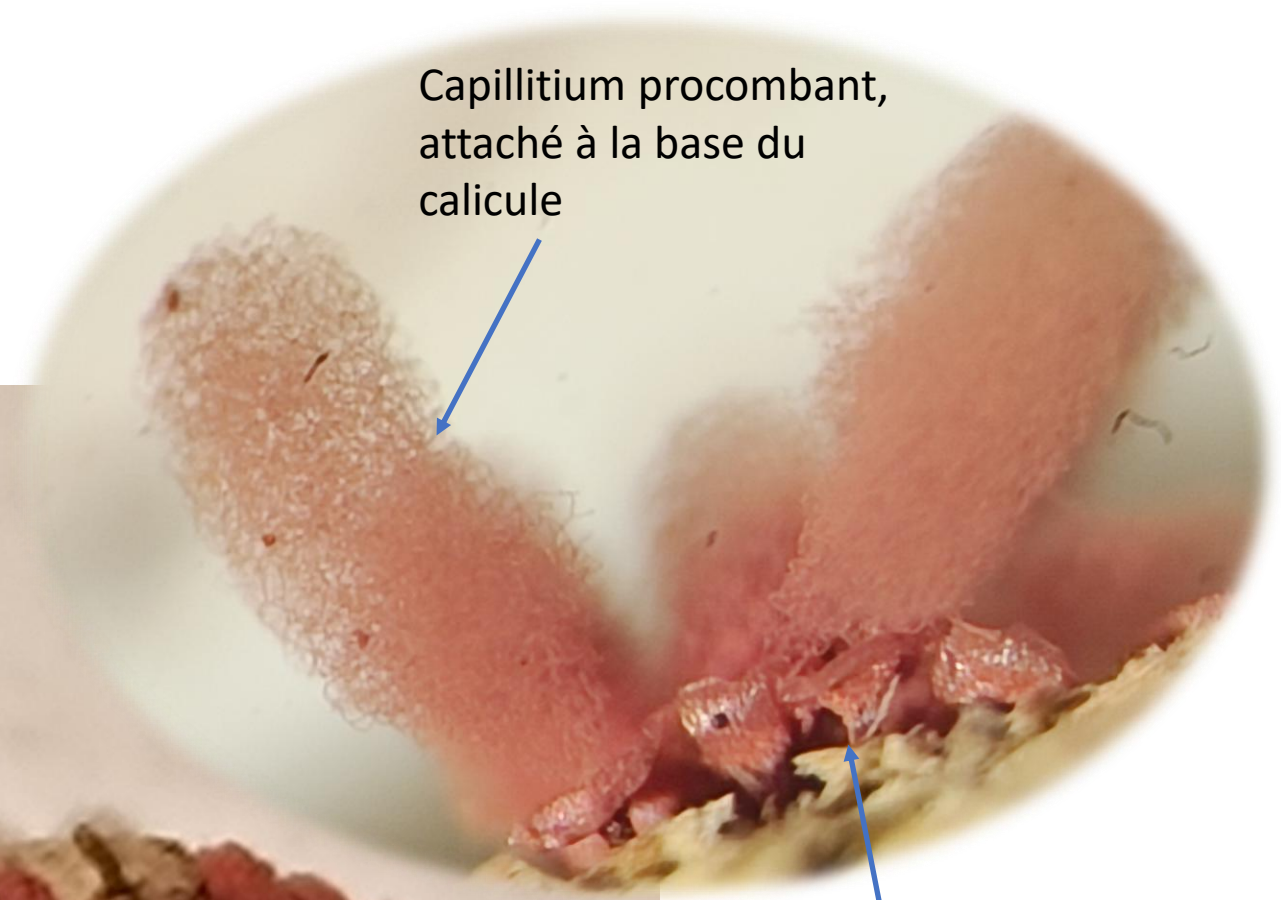


# *Macrolepiota mastoidea*

Le chapeau mamelonné et le pied beige,  
finement chiné sous l'anneau la  
distinguent de *M. procera*.



# *Arcyria affinis*

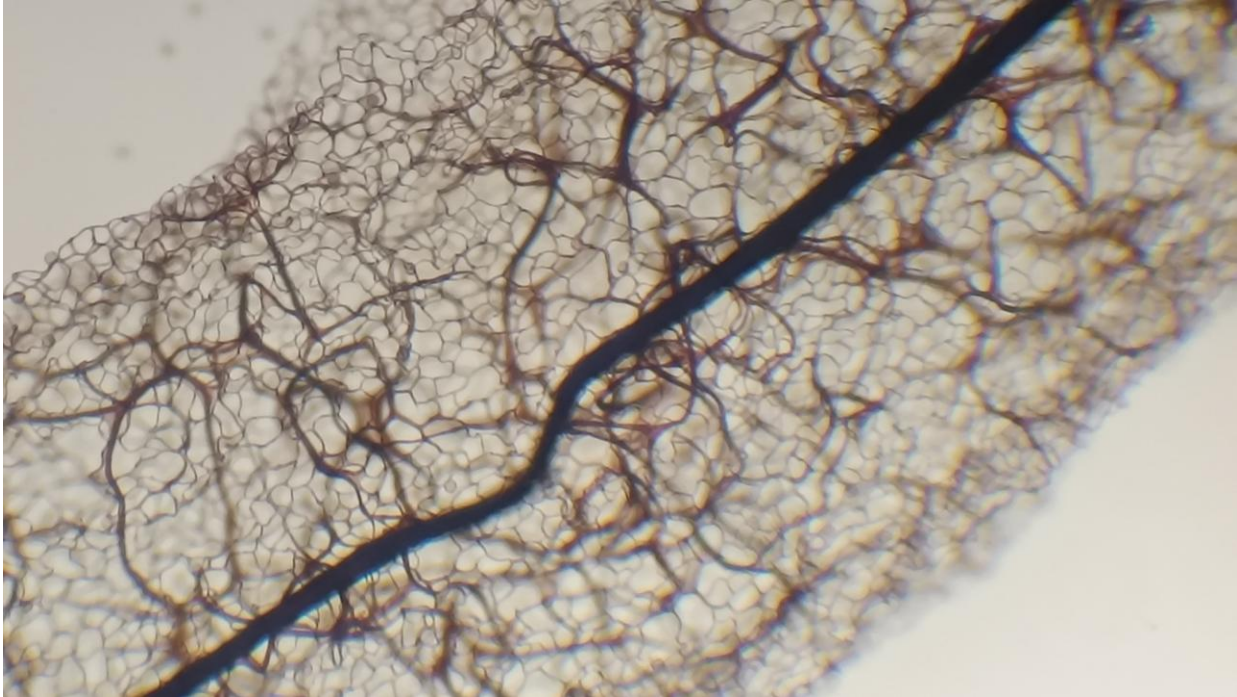


Capillitium procombant,  
attaché à la base du  
calicule

Calicule en  
coupe évasée



# *Stemonitis fusca*



Sporocarpes d'environ 10 mm, vus en grandes colonies le matin et l'après-midi.

